

LE RÉSEAU

CENTRES DE SOINS FAUNE SAUVAGE



LE RÉSEAU

Le Réseau est une association regroupant des centres de soins pour la Faune Sauvage, en métropole et dans les territoires d'outre-mer, réunis dans un but commun d'amélioration de la prise en charge d'animaux sauvages en détresse au bénéfice de l'ensemble des centres de soins français, dans un cadre collaboratif et bienveillant



30 CENTRES DE SOINS

Adhérents, un réseau de structures compétentes sur toute la France

11 CENTRES DE SOINS

En attente d'adhésion au Réseau



UNE IMPLANTATION NATIONALE

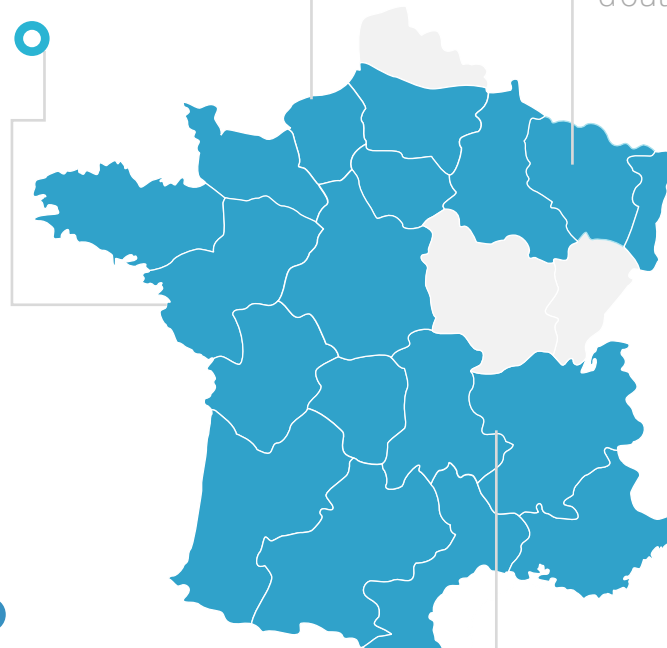
Le Réseau est présent sur la quasi-totalité du territoire (y compris Outre-Mer)

UNE COMPLÉMENTARITÉ DE COMPÉTENCES

Des spécialistes des marées noires, des mammifères, des oiseaux marins, des rapaces, de la faune d'outre-mer...

LES PLUS GROS CENTRES DE SOINS DE FRANCE

La majorité des centres de soins du Réseau sont de grosses structures, soignant plusieurs milliers d'animaux par an dans un cadre de plus en plus professionnel



QU'EST-CE QU'UN CENTRE DE SOINS ?



HOPITAL POUR ANIMAUX SAUVAGES

Les centres de soins soignent et relâchent chaque année près de 100 000 animaux sauvages. 75% des animaux soignés appartiennent à des espèces protégées.



IMPLICATION CITOYENNE

Majoritairement associatifs, les centres de soins réunissent des centaines de bénévoles, des vétérinaires, des soigneurs, des médiateurs... ils sont un trait d'union entre le grand public et la faune sauvage.



VEILLE SANITAIRE

Les centres assurent un suivi des maladies, y compris de zoonoses graves (rage, tuberculose, variole, chlamydie, ...).



FORMATION

Les centres de soins forment chaque année des milliers de personnes à la prise en charge d'urgence de la faune sauvage : bénévoles, OFB, pompiers, vétérinaires, ASV...

nfirmerie



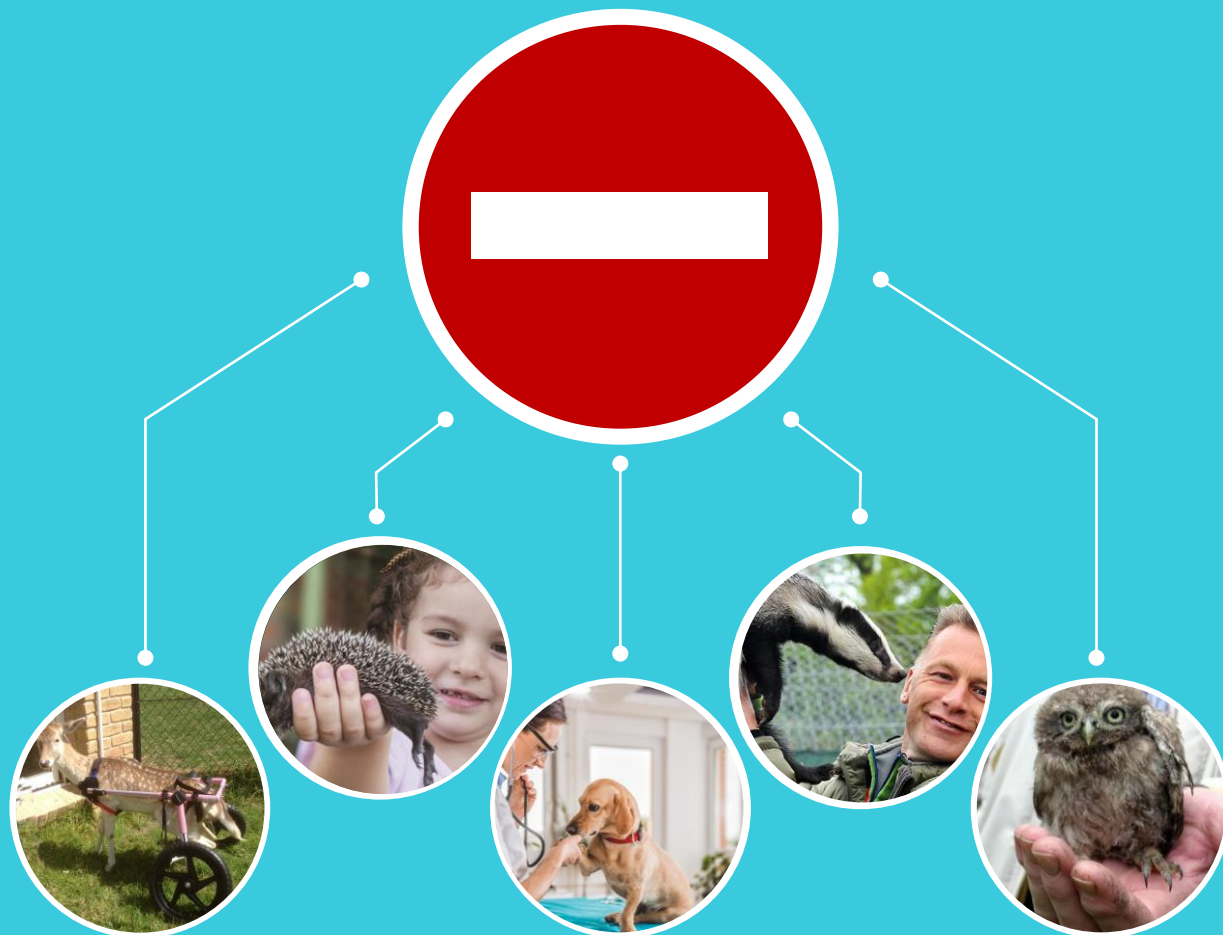
ntre de sauvegarde
est un HÔPITAL

IST PAS VISITABLE

es raisons d'HYGIÈNE,
CURITÉ et de BIEN-

UN CENTRE DE SOINS, CE N'EST PAS...

- ✘ UN REFUGE POUR ANIMAUX HANDICAPÉS
- ✘ UN LIEU DE VISITE PÉDAGOGIQUE
- ✘ UNE CLINIQUE VÉTÉRINAIRE
- ✘ UN ZOO
- ✘ UN PARTICULIER QUI SOIGNE LES ANIMAUX CHEZ LUI



UN CENTRE DE SOINS EST UN ETABLISSEMENT QUI POSSÈDE UNE AUTORISATION D'OUVERTURE, UN RESPONSABLE, ET QUI SE CONFORME À LA RÉGLEMENTATION (ARRÊTÉ DU 11 SEPTEMBRE 1992)

Quel est le parcours d'un animal en centre de soins ?



Les centres de soins en quelques chiffres

102 centres de soins

En France et Outre-Mer



150 000 €

C'est le budget annuel moyen d'un centre de soins du Réseau.



150 000 animaux / an

Dont 75 000 au Réseau.



150 bénévoles

Et 2,8 salaires en moyenne dans les centres du Réseau



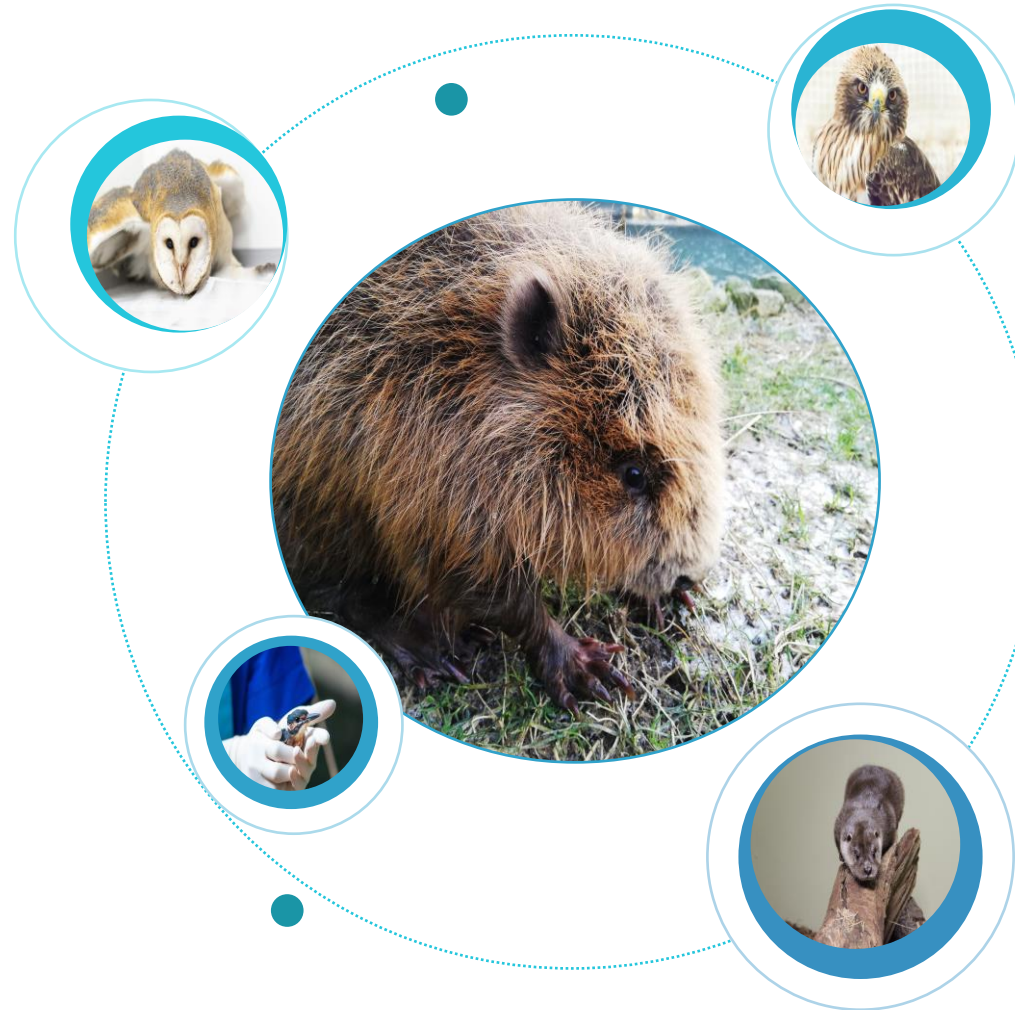
60 jours

D'hospitalisation par animal en moyenne



1000 animaux

C'est ce que certains centres doivent gérer simultanément en soins.





LES CENTRES DE SOINS AU SERVICE DE L'INTÉRÊT COMMUN



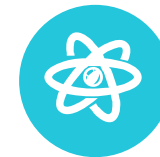
PARTICIPER À LA PROTECTION DE LA BIODIVERSITÉ

En soignant et relâchant des reproducteurs potentiels d'espèces en danger (Liste rouge, PNA...)



PRODUCTION DE DONNÉES

De veille sanitaire, sur l'impact du changement climatique et l'activité anthropique sur la faune sauvage...



UNE RÉPONSE À UNE PREOCCUPATION DES CITOYENS

Vis à vis de la souffrance animale



UNE MISSION DE SERVICE PUBLIC

Qu'est la gestion de la faune en détresse

LES MENACES

QUI PESENT SUR LES CENTRES
DE SOINS FAUNE SAUVAGE



LE CONSTAT

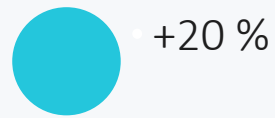
Une augmentation constante

Depuis plus de 10 ans, les centres de soins doivent s'adapter pour faire face chaque année à une augmentation importante du nombre de sollicitations.

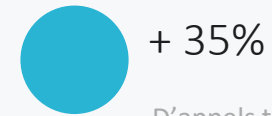
Les causes majeures

- Dérèglement climatique
- Augmentation de la population humaine
- Evolution des mentalités
- Augmentation des maladies affectant la faune sauvage

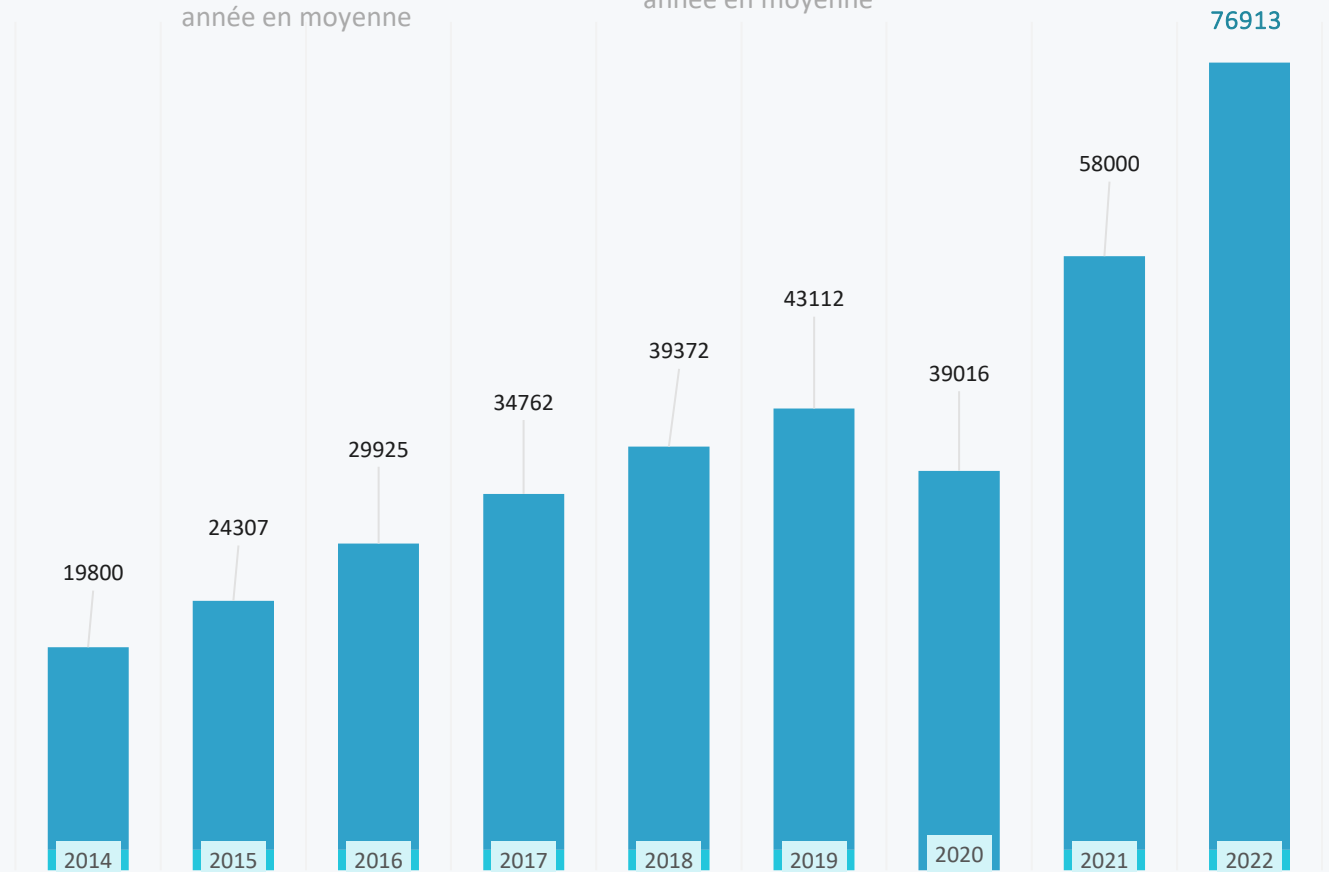
**La responsabilité est collective,
et ne peut être portée par les seules associations**



D'animaux sauvages en détresse reçus chaque année en moyenne



D'appels traités par les centres de soins chaque année en moyenne



Accueils d'animaux sauvages en détresse de 2014 à 2022 dans les centres de soins du Réseau.

Mais au fait,

COMBIEN COÛTE ACTUELLEMENT
UNE JOURNÉE D'HÔPITALISATION ?

POUR UN ANIMAL SAUVAGE

0,91 €

Urgence, médecine,
chirurgie et soins intensifs

UN CHIFFRE 4X INFÉRIEUR AUX
BESOINS RÉELS

POUR UN ANIMAL DOMESTIQUE

En clinique vétérinaire (sans soins lourds)

100 €

POUR UN HUMAIN

En service de médecine

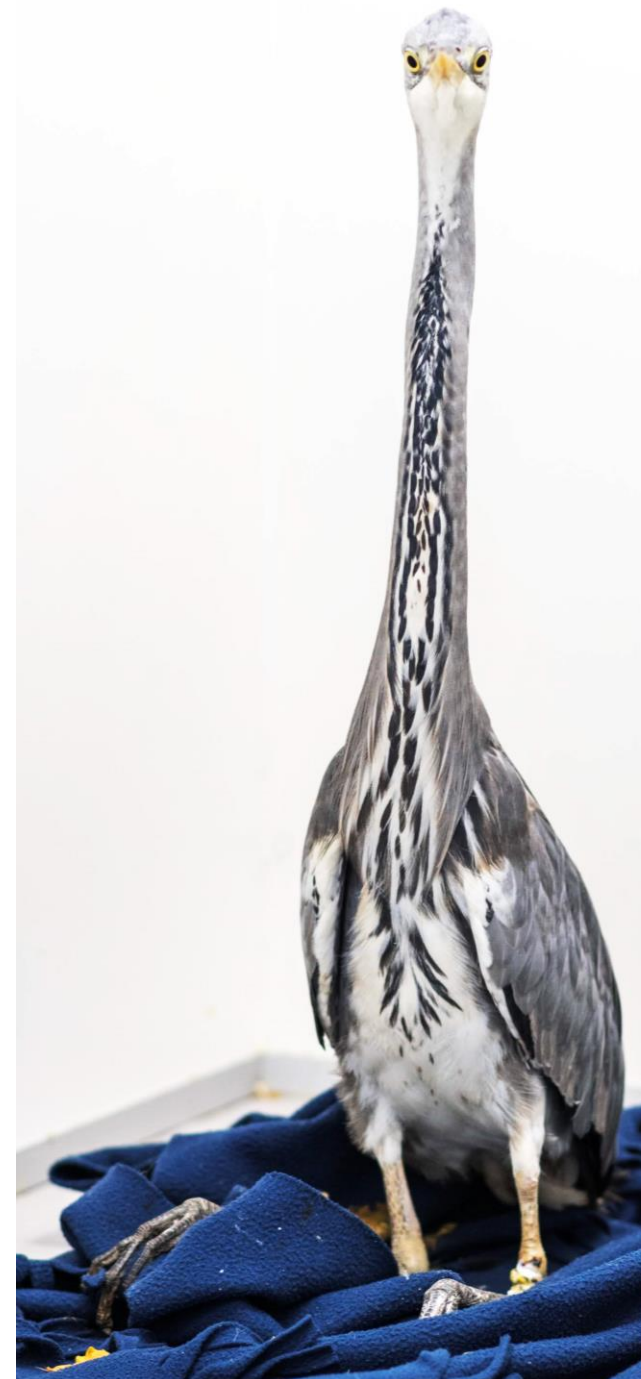
1370 €

En chirurgie

1700 €

En soins intensifs

3000 €



LE MAL-ÊTRE DANS LES CENTRES DE SOINS DU RÉSEAU

RISQUES PSYCHO-SOCIAUX

95%

Des salariés interrogés au Réseau souffrent du syndrome d'usure compassionnelle (syndrome vicariant).

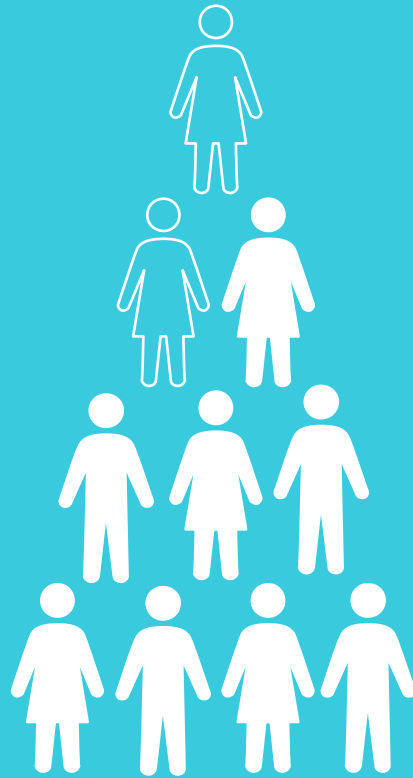
UN SENTIMENT D'INSÉCURITÉ

7 centres sur 10

se sentent **MENACÉS DE FERMETURE**
à court ou moyen terme

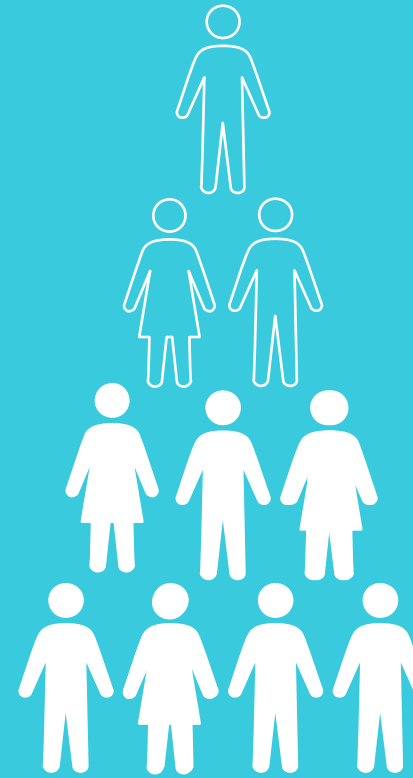
LES CENTRES DE SOINS COMPTENT SUR VOUS

80%
Des effectifs des centres de
soins sont bénévoles



1/3 des bénévoles
est renouvelé chaque année

Parce que la vie change, et
les disponibilités aussi...



CE QUE LE RÉSEAU MET EN PLACE
POUR AIDER LES CENTRES DE SOINS



AIDER LES CENTRES SUR LE PLAN STRATEGIQUE

LES MISSIONS DU RÉSEAU 2023-2025

ACCOMPAGNER LES CENTRES

Conditions minimum d'exercice de la profession : vétérinaire, matériel de soins, gestion de crise...

AMÉLIORER LES CONDITIONS DE PRISE EN CHARGE

Des animaux en détresse : réglementation, formation diplômante, développement de la veille sanitaire et d'une base de données commune

TROUVER DES FINANCEMENTS PERENNES

Créer des lignes de financement dédiées, développer les échanges entre les pouvoirs publics et les centres de soins



COMMENT VOUS POUVEZ PARTICIPER



1

Projet Formation
diplomante des soigneurs

Budget total : 124 000 €

Horizon fin 2024

Objectif : Amélioration des
connaissances et compétences
des soignants



2

Gestion de Crise
faune en détresse

Budget total : 30 300 €

Horizon 2025

Objectif : Inclure la faune sauvage
dans les protocoles de crises
catastrophes naturelles



3

Base de donnée nationale

Budget total : 112 000€

Horizon 2024

Objectif : Participer à la veille
sanitaire et améliorer la
connaissance des facteurs qui
impactent la faune sauvage





NOUS CONTACTER



RÉSEAU CENTRES DE SOINS
FAUNE SAUVAGE

contact@reseau-soins-faune-sauvage.com

07.81.46.44.58



SITE WEB

www.reseau-soins-faune-sauvage.com